

災害用組立式トイレのスタンダード



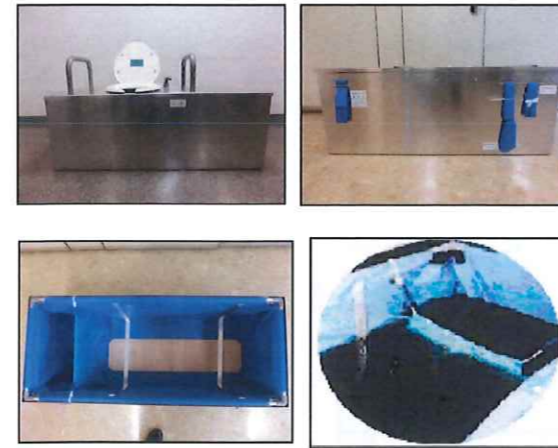
洋式タイプ(身障者対応型)SR型

型式番号	SR型
使用時寸法(mm)	W1300×D1550×H1920(±50mm)
収納箱寸法(mm)	W1370×D620×H520(±50mm)
重量(kg)	約50kg
便槽保護/容量	アルミ製箱/約255ℓ (5500回連続使用可能)
外装	遮光性生地(防災)
消臭剤	脱臭・分解促進剤 (バクテリア剤/長期保存可能)
梱包数量	1梱包
特徴	災害用組立式トイレのスタンダード。 収納も1箱ですべての構成部品を収納可能。 構成部品がバラバラにならずに備蓄に最適。

サクレットシリーズ共通特長

①便槽保護

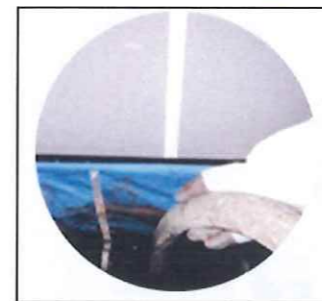
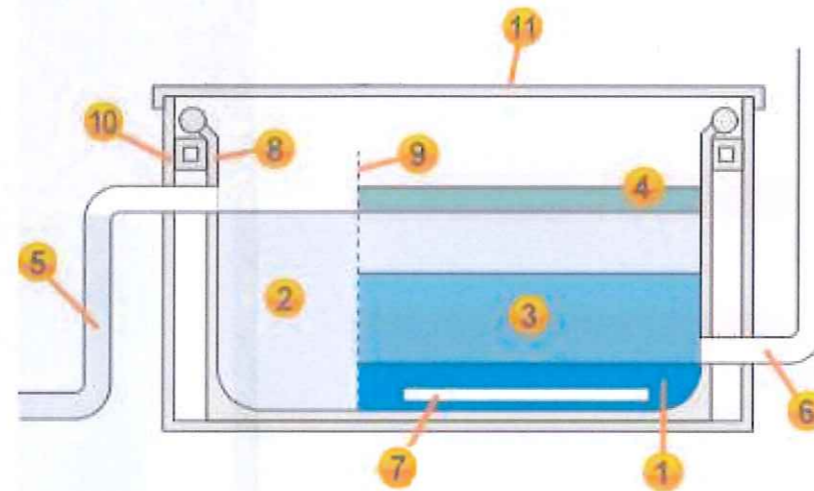
便槽はアルミ製で軽量・堅固でタバコの火などの外的な力による破損を防ぎます。



②固液分離方式

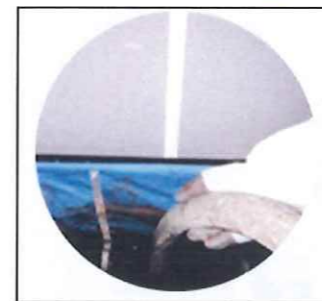
固液分離方式(固体・液体強制分離)の採用により便槽内の液体のみを分離して便槽外に放出する為、便槽の実容量よりも大量の糞尿を処理(5500回の連続使用が可能)することが可能です。
メンテナンスフリーで30日間程度の中長期の連続使用が可能です。

1. 汚泥
2. 分離水分
3. 糞汚物
4. 腐敗固形物
5. 排水用ホース(オーバーフロー)
6. ドレンホース(後始末用)
7. 押さえ板
8. ターボリンシート
9. ポリエステルメッシュ
10. 便槽保護箱
11. 便槽蓋



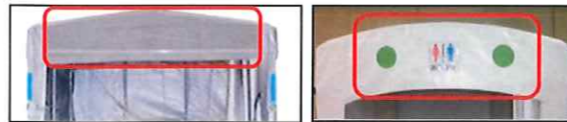
③使用後の後片付けが簡易

便槽がバキュームホースに吸着しない構造のためバキュームカーで直接吸い込みが可能。下水道等に排出するための処理用ホースも付いているので後片付けが簡単です。



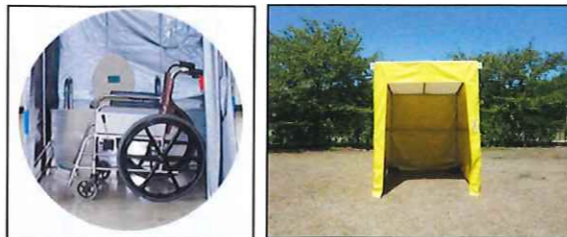
④快適な使用・プライバシー保護

外装には換気のためのメッシュ加工・プライバシー保護のための遮光性生地(防災)を使用。夜間内部に照明を灯した時に使用者のシルエットが映りません。



⑤広い空間を確保

広い空間を確保することにより内部で車椅子の使用が可能です。(身障者対応型)



⑥工具なしで組立可能

工具を使用せず、成人2人で15分程度で組立が可能です。



災害用組立式トイレの広い空間No.1



洋式タイプ(身障者対応型)SR-OK型

型式番号	SR-OK型
使用時寸法(mm)	W1490×D1910×H1995(±50mm)
便槽収納箱寸法(mm)	W1350×D550×H570(±50mm)
外装収納箱寸法(mm)	W2100×D450×H450(±50mm)
重量(kg)	約64kg<2梱包総重量> (便槽:約29kg+骨組・天幕約35kg)
便槽保護/容量	アルミ製箱/約255ℓ (5500回連続使用可能)
外装	遮光性生地(防災)
消臭剤	脱臭・分解促進剤 (バクテリア剤/長期保存可能)
梱包数量	2梱包(便槽・外装 各1梱包)
特徴	内部空間が広く車椅子での使用もラク。介助者の方が移乗の手助けをし易い構造。

災害用組立式トイレの新スタンダード



洋式タイプ(身障者対応型)SR-SK型

型式番号	SR-SK型
使用時寸法(mm)	W1300×D1570×H1920(±50mm)
収納箱寸法(mm)	W1370×D540×H570(±50mm)
重量(kg)	約54kg
便槽保護/容量	アルミ製箱/約255ℓ (5500回連続使用可能)
外装	遮光性生地(防災)
消臭剤	脱臭・分解促進剤 (バクテリア剤/長期保存可能)
梱包数量	1梱包
特徴	丸型換気窓により雨の進入を極力防ぐ構造。 出入口片側チャック式によりプライバシー保護。 上部に標示窓を採用し希望のプレート差込可能。 収納も1箱ですべての構成部品を収納可能。 構成部品がバラバラにならずに備蓄に最適。

ポンプ式簡易水洗切替セット



洋式タイプ専用水洗切替セット

型式番号	型
外装収納箱寸法(mm)	W425×D545×H190(±10mm)
重量(kg)	約2kg
セット内容	折り畳み給水タンク×2 便蓋×1 給水ポンプ×1 給水ホース×1 便座高上げ板×1 インシュロック×2 便座取付工具×1 取扱説明書
特徴	サクレットシリーズ全機種後付対応可能。 従来の非水洗式から衛生的な水洗式に切り替えることができ、快適に使用可能。 使用時に地内部が直接見えることが無く、不快感を軽減。 用を足した際の跳ね返りを防止。