

4. 特別高度救助資機材

4-2. ウォーターカッター

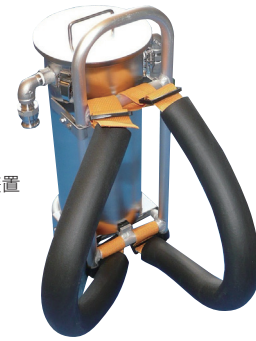
サクラ・ウォーターカッター SWC-200 型

システム標準構成

- (1) 駆動動力源；車両の走行用エンジン（96kw 以上）を使用。
- (2) 動力伝達装置；中挟み PTO により高圧ポンプを駆動。
- (3) 高圧ポンプ；200MPa - 10L/min の 3 連プランジャポンプ。
- (4) 給水タンク；容量は 200L。
- (5) 加圧給水ポンプ；高圧ポンプのグランドパッキンの潤滑などに使用。
- (6) ストレーナ・フィルター；高圧ポンプを保護するため、2 種類を使用。フィルターは、交換作業を考慮し、3 個同時に交換可能。
- (7) オンオフバルブ；空気圧で作動し、高圧水の回路を開閉。
- (8) 高圧ホース；20 m× 5 本を使用。最高使用圧力は 245MPa。超高圧のため、ホースリールは収納用とし、使用時はリールから外します。質量は 8kg/ 本。
- (9) アブレイブ（切削剤）；ガーネット# 36、比重4、モース硬度 7.5 を使用。
- (10) ハンドガン；二重安全装置付。狭所専用タイプもラインナップ。
- (11) アブレイブ供給装置；移動式（背負バンド付）。



ハンドガン

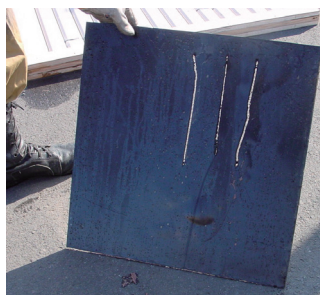


アブレイブ供給装置

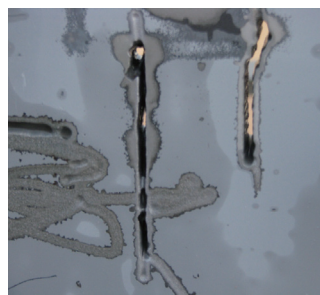
車両積載例（3トン車級ダブルキャブシャーシ）



切断例



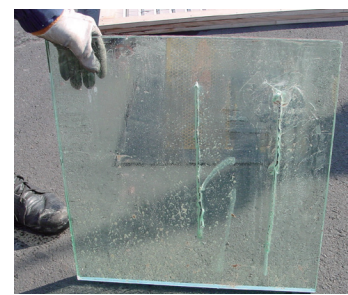
鋼板（複合材）
（鋼板 T1.5mm + ゴム板 3mm）



鋼板（T20mm）



シャッター



合わせガラス
（ガラス T24mm × 2 + 樹脂膜 T1mm）

商品コード	SR-SWC200-0000
型式	SWC200

第一 一般救助用器具
 第一 重量物排除用器具
 第一 切助用器具
 第一 破壊用器具
 第一 検知・測定用器具
 第一 呼吸保護用器具
 第一 隊員保護用器具
 第一 別添第一 検査用器具
 第一 除染用器具
 第一 水難救助用器具
 第一 山岳救助用器具
 第一 その他の助用器具
 第一 高度救助用器具
 特別 高度救助用器具