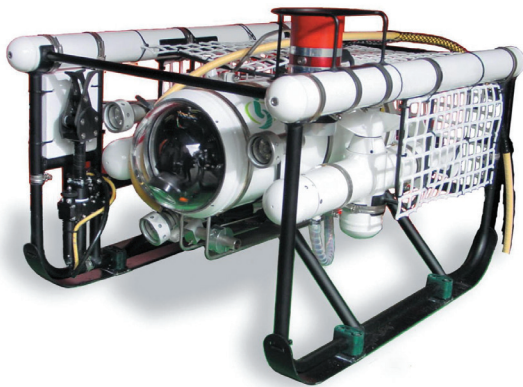


水中探査装置

マリンベガ



小型・高推進力の本格探査向け水中ロボットです。カメラは、パン・チルト180度と広範囲を捉えることが出来ます。水深・方位はモニター画面上にデジタル表示されます。水中障害物との影響が少ない、中性浮力ケーブルを採用。操作はジョイスティックコントローラーで行います。オプションには高性能ソナーおよびマニピレーター（グラバー）等ご用意しております。

商品コード	SR-MV150-1858	
型式	SR-MV150	
ROV 本体	最大耐水深 (m)	150
	質量 (kg)	約 47 (オプション含まず)
	寸法 (mm)	W615 × H505 × L840
スラスト (推進機)	左スラスト	水平 250W、垂直 250W
	右スラスト	水平 250W、垂直 250W
	スラスト回転	左右反転式
ビデオカメラ	撮像素子	1/4" CCD
	画素数	38万画素 (有効画素 768H × 494V)
	解像度	水平 470TV 本
	フォーカス	マニュアル
	ズーム	光学 10 倍
	レンズ	f 2.5mm ~ 25mm (F1.8 ~ F2.9)
水中ランプ	制御 (上下・左右)	パン±90°、チルト±90°
	ハロゲンランプ	150W ハロゲンランプ×3灯
平均寿命	200 時間	
深度 (圧力) センサー	方式	ダイヤフラム式圧力ゲージ
水温センサー	動作範囲	-50℃ ~ 50℃
複合同軸ケーブル	寸法	φ 13mm × 150m
(テザーケーブル)	破断荷重	約 3kN
標準構成	ROV 本体、複合同軸ケーブル (テザーケーブル)、ROV コントローラ、ジョイスティックコントローラ、液晶モニタ、DVD レコーダー	
オプション	カラーイメージングソナー、ソナー用パソコン、マニピレータ、発電機、他	

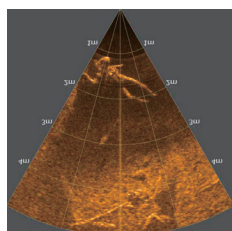
LBV-150 スタンドセット



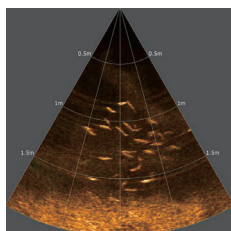
小型・軽量にまとめたユニット設計のため、搬送が非常にしやすくなっています。ケーブル径は直径 9mm ですが、強度が非常に高く、グラバーで掴んだ物の引上げ等にも安心して使用可能です。全ての前後左右・潜降浮上と直感的に簡単に操作することが出来ます。スラスタは最大出力を 10 段階に設定可能なので、場面に合わせて素早く設定を変更できます。

商品コード	SR-LBV150STAND-4307	
型式	LBV-150-STAND	
本体質量 (kg)	約 11	
本体寸法 (cm)	長さ 53 × 幅 25 × 高さ 26	
航走性能	3ノット (水面)	
スラスタ数	前後2基、上下1基、左右1基	
耐圧深度 (m)	約 150 (ケーブル長と同じ)	
ケーブル強度	100kgf (破断 700kgf)	
構成内容	本体 (増設ライト×2、グラバー付)、コントロールボックス、リール付ケーブル	
オプション	高性能ソナー	

簡易式水中ソナー PS-NK03BO



ダイバー (1.2MHz z)



魚群 (1.2MHz z)

ポール先端に取り付けて使用する高性能マルチビームソナーです。ポールとソナーの簡単なシステムなので、岸壁やゴムポート上にて手軽にご使用いただけます。サイドスキャンソナーと違い、動かさなくても探査が行えます。ソナーヘッド単体は約 1kg、非常に小型かつ軽量です。高精度の探査画像がリアルタイムにパソコン上に表示され、複雑な操作は不要です。また、発信周波数の切り替えが可能 (750kHz/1.2MHz) で、より広範囲 / より緻密な探査を状況に応じ簡単に切り替え可能です。

商品コード	SR-PSNK03BO-4307	
型式	PS-NK03BO	
本体質量 (kg)	約 1 (ソナーヘッドのみ)	
ポール全長 (m)	最大 約 2	
周波数 (kHz)	750/1,200 切替式	
最小探知物	約 2.5mm (最短探査範囲 / 1.2MHz の場合)	
標準構成内容	ソナー本体、ポール、PC 接続ケーブル、ソナー用ハードケース、ポール用ソフトケース、防水 Windows タブレットパソコン、ソナー用充電式バッテリー	

第1 一般救助用器具
第1 重量物排除用器具
第1 切断用器具
第1 破産用器具
第1 検知・測定用器具
第1 呼吸保護用器具
第1 隊員保護用器具
第1 列装第1 検査用器具
第1 除染用器具
第1 水難救助用器具
第1 山岳救助用器具
第1 その他の用器具
第1 高度救助用器具
特別 高度救助用器具